

ドリムウェイ

本部 だより

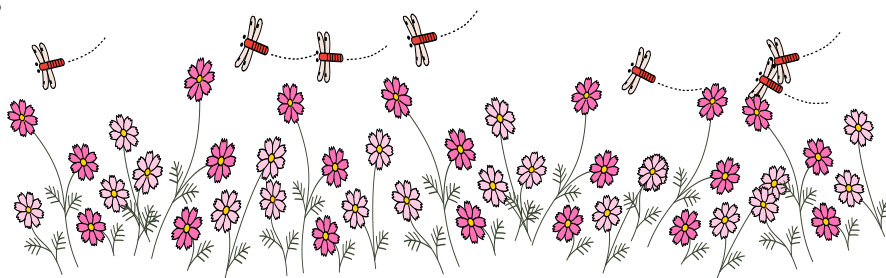
NO.6
2023年9月27日

大きな人事異動があります

10月をまもなく迎えようとしています。まだまだ残暑が厳しい日々が続いています。例年にない厳しい暑さの影響もあるのか、体調不良や疲れを訴える人も多いようです。体調管理をしっかりと行いながら、秋以降の事業運営に力を注いでいきたいと思えます。

10月からの事業運営で部門長の大幅な人事異動があります。今回の部門長の人事異動は、様々な理由がありますが、法人全体の運営を考えた人事となります。新たな部門長のもとで、職員の皆さんが力を結集して、充実した事業運営となるようにしていきます。

人事異動に伴い従来の事業運営が困難になることも予想されます。その際は、法人全体で各事業所の支援が行えるよう、部門間を超えた支援体制を考えています。そのために、必要に応じては各事業所の事業の縮小等も検討をしていきます。



十条駅前開発等に向けての法人の対応

十条駅並びに駅周辺の再開発のために、工房の一部が再開発の対象地域になっています。そのため、工房は取り壊しとなり、移転または再建築が求められています。立ち退き予定は、令和7年から令和8年の期間になります。再開発に向けての補償金も提示されていますが、事業継続には、数億円の不足が見込まれます。法人としては、法人全体の収益の安定化を図りつつ、再開発対応プロジェクトでの2億円の寄付を集う検討を進めています。

再開発対応プロジェクト

- ・再開発の対象になっている工房等の在り方等について
- ・新しい工房の建物建築のための費用の捻出